



DIPLÔME  
VISÉ BAC +3

GRADE DE  
LICENCE

# BACHELOR MANAGEMENT INTERNATIONAL



# Édito

Fondée en 1919, l'ESC Clermont Business School, désormais Clermont School of Business, est une Grande École de management de dimension internationale, triplement accréditée AACSB, EFMD BACHELOR et AMBA. Elle détient les plus hautes reconnaissances nationales pour ses diplômes Bachelors et Programme Grande École, visa du MESR (Ministère de l'Enseignement Supérieur et de la Recherche), grade de Licence et grade de Master par la CEFDG et est membre du site Université Clermont Auvergne.

Reconnue aux meilleurs niveaux pour ses programmes Bachelors, son Programme Grande École et ses MSc - Masters of Science, elle compte plus de 50 enseignants chercheurs permanents, plus de 2 000 étudiants

et **entend être l'École qui révèle les talents et les passions d'une nouvelle génération d'acteurs du changement, plaçant l'humain et la planète au cœur de ses choix.**

Cette année, après plus d'un siècle d'existence, son campus historique a pris une nouvelle dimension passant de la taille M à XL avec une extension de + de 4000 m<sup>2</sup>, ainsi que la modernisation des espaces offrant à ses étudiants une expérience augmentée.

Ce développement s'est accompagné d'une évolution du nom : Clermont School of Business, reflétant son ADN, une École de territoire, caractérisée par une forte dimension humaine, une intense activité internationale et un engagement de qualité de l'enseignement.



Richard SOPARNOT  
Directeur Général



Découvrez notre nouvelle identité



# Votre bachelor

1 ÉTUDIANT  
= 1 PARCOURS



Le diplôme délivré par ce programme bénéficie des plus hautes reconnaissances du Ministère de l'Enseignement Supérieur et de la Recherche. **(visa bac +3 et grade de licence)**

Anne Pats  
Directrice des Programmes et des Étudiants

## Pour qui ?

Vous êtes un futur bachelier issu d'un Bac Général, d'un Bac Pro ou d'un Bac Techno ?



Si vous souhaitez des études généralistes à forte dimension internationale,

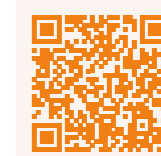


Si le monde du business, du marketing et de la finance vous intéresse,



Si vous aimez travailler en équipe et monter des projets de groupe,

... Alors le Bachelor Management International en 3 ans de Clermont SB est fait pour vous !



En savoir + sur le système européen LMD (Licence, Master, Doctorat)



11<sup>e</sup>  
Palmarès des Bachelors des écoles de commerce  
*Le Parisien Étudiant, Challenges - 2024*

## Les 7 bonnes raisons d'intégrer l'École

### TOP 10

Des écoles où il fait bon étudier by choose my compagny by HAPPYINDEX@ATSCHOOL

- 1 | Valider votre diplôme **reconnu par le Ministère de l'Enseignement Supérieur et de la Recherche.**
- 2 | Profiter du nouveau campus Trudaine XL, **de ses infrastructures et des équipements de création de contenus.**
- 3 | Être accompagné et bénéficier du **meilleur soutien** grâce aux **pôles dédiés aux étudiants** : Programmes & Scolarité, Entreprises et Carrières, International, SquareLab (incubateur), Vie Asso, InfoLab.
- 4 | Bénéficier d'une **vie étudiante riche** (vie associative, découverte d'autres cultures, événements carrière etc.).
- 5 | Faire partie d'une communauté **Alumni de 15 000 diplômés**, organisée en réseau en **France et à l'international.**
- 6 | Découvrir Clermont-Ferrand, classée **8<sup>e</sup> des meilleures villes étudiantes\***. Une ville étudiante, sportive, accessible, au cœur de la Chaîne des Puys classée par L'UNESCO.
- 7 | Profiter des **bourses de notre Fondation** pour financer vos études.

\* classement 2023 - L'Étudiant

105

ans d'existence

2 000

étudiants

+ 930

étudiants en alternance

4

Campus Clermont / Zhuhai Marrakech / Pékin

## Nouveau

## Le campus Trudaine XL

Votre campus Trudaine a poussé les murs et modernisé ses espaces pour devenir le Campus Trudaine XL.

- Une extension de + de 4 000 m<sup>2</sup>
- 6 nouveaux espaces de convivialité
- 1 terrasse & 1 patio
- 1 zone de restauration et de détente
- Des équipements dernière génération
- 1 espace dédié à la vie étudiante et vie associative de 400 m<sup>2</sup>
- ...

15 000

M<sup>2</sup> en centre-ville

## Des parcours inspirants de diplômés

1. **Adrien MANHES | ASM**  
*Responsable Food & Beverage*
2. **Floriane GONDARD | Guerlain**  
*Spécialiste des RH & de l'acquisition de talents*
3. **Marie PEYRON | Hermes**  
*E-Commerce & Trade Marketing Project Manager US & LATAM*

15 000

diplômés

# Construire son parcours de formation

En 3 ans

Un programme sur 3 ans, généraliste et à forte dimension internationale, accessible en français et/ou en anglais et aux SHBN (Sportifs de Haut et Bon Niveau). Grâce à ce Bachelor en Management International, vous pourrez :

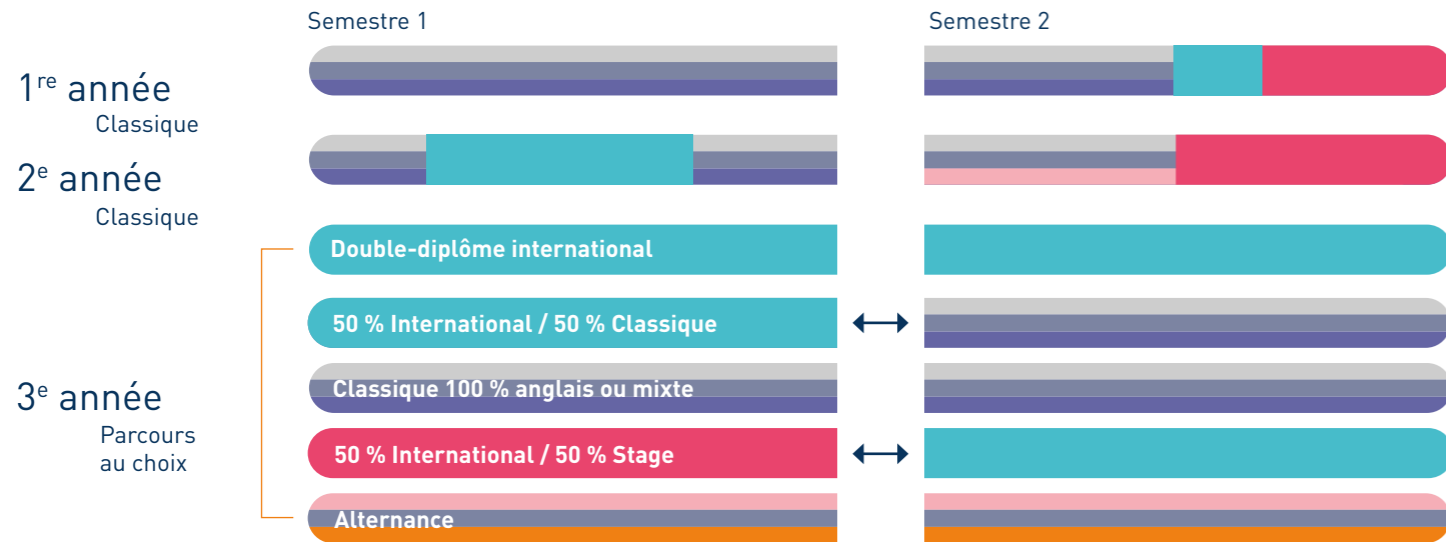
**Découvrir** les fondamentaux en droit, marketing, communication, management, culture numérique et statistique, économie, comptabilité financière, RSE...

**Construire** votre parcours en phase avec votre personnalité grâce à un parcours à la carte qui vous rend acteur de vos études.

**Vivre** une expérience à l'international chaque année au sein d'une université partenaire.

**Vous orienter** vers un parcours sport business en 3 ans.

Parcours progressif ou 100% anglais / Accessible SHBN (Sportif de Haut et Bon Niveau)



#### Tronc commun

- Fondamentaux de gestion et du management
- Ateliers projets professionnels

#### Modules tutorés

- 1<sup>re</sup> A - Make sense week (3j)
- 2<sup>e</sup> A - Projet entrepreneurial

#### Spécialisations au choix

- 2<sup>e</sup> année
  - Global Marketing
  - International Finance
  - International Business
  - Sport Business

- 3<sup>e</sup> année en alternance
  - Assistant-e Gestion RH
  - Business Developer
  - Conseiller-ère Clientèle Banque & Assurance...

#### International

- 1<sup>re</sup> A - Summer School
- 2<sup>e</sup> A - Fall Semester (optionnel)
- 3<sup>e</sup> A - Année ou semestre

#### Stages

- 1<sup>re</sup> A - 2/3 Mois
- 2<sup>e</sup> A - 5 Mois
- 3<sup>e</sup> A - 6 Mois

#### Vie asso

Jeudi après-midi

## 1<sup>re</sup> année 60 crédits ECTS

TRONC COMMUN	35*
• Macro-économie	2
• Micro-économie	3
• Méthodes statistiques	2
• Outils et aide à la méthode	2
• Fondamentaux du droit	5
• Introduction à la comptabilité financière	3
• Fondamentaux du marketing	6
• Fondamentaux du management	3
• Outils numériques	4
• Introduction aux calculs de coût et de marge	2
• RSE	3
EXPÉRIENCE INTERNATIONALE	2
• Summer School : 3 semaines	2

MODULES TUTORÉS	7
• Welcome Week	2
• Business Game	2
• Make Sense Week	2
• Projet Make Sense	1
LANGUES	13
LV1 : Anglais	7
LV2 : Allemand, Espagnol, Italien, Chinois, FLE	6
STAGE	3
2 à 3 mois en France ou à l'étranger	3

## 2<sup>e</sup> année 60 crédits ECTS

TRONC COMMUN	19
• Initiation à l'analyse financière	3
• Fonction Ressources Humaines	4
• ERS (Ethical & Social Responsibility)	3
• Études marketing	3
• Budgeting	3
• Marketing focus	3
LANGUES	14
LV1 : Anglais	7
LV2 : Allemand, Espagnol, Italien, Chinois, FLE	5
Certification Voltaire	2

SPÉCIALISATIONS (au choix)	15
• Global Marketing	15
• International Business	15
• International Finance	15
• Sport Business	15
MODULES TUTORÉS	6
• Projet Entrepreneurial	4
• Projet Make Sense (projet professionnel)	2
EXPÉRIENCE INTERNATIONALE	
Fall Semester : 2 mois (optionnel) Oct. / Nov.	
4 modules sont dispensés au sein de l'université partenaire	
STAGE	6
5 mois en France ou à l'étranger	6

## Le départ à l'international

**Amérique du Nord**  
Canada (4)  
États-Unis (5)  
Mexique (4)

**Colombie** (2) (2)  
Équateur (2)  
Pérou (2) (3)

**Amérique du Sud**  
Argentine (1)  
Brésil (1)  
Chili (1)

**Asie**  
Chine (2) (4)  
Corée du Sud (1)  
Géorgie (1)  
Inde (3)

**Indonésie** (1) (1)  
Japon (1)  
Kazakhstan (1)  
Chine, Taiwan (3)  
Turquie (1)  
Vietnam (1)

**Europe**  
Allemagne (4) (8)  
Belgique (1)  
Chypre (1)  
Espagne (1) (8)  
Danemark (1)  
Finlande (3)

Géorgie (1)  
Hongrie (1)  
Irlande (1) (1)  
Italie (1) (2)  
Lituanie (1)  
Pays-Bas (1)  
Pologne (3)  
Portugal (1)  
Roumanie (2)  
Royaume-Uni (3) (3)  
Slovaquie (1)  
Slovénie (1)  
Suède (2)

**Australie** (1)

**Destinations Summer School**  
Espagne (2)  
Irlande (1)  
Royaume-Uni (2)  
Chine (1)

**Destinations Fall Semester**  
Belgique (1)  
Espagne (1)  
Finlande (1)

**Nos Campus**  
Clermont-Ferrand  
Marrakech  
Pékin  
Zhuhai

[\*] Nombre d'universités partenaires / En bleu : Destinations double-diplôme

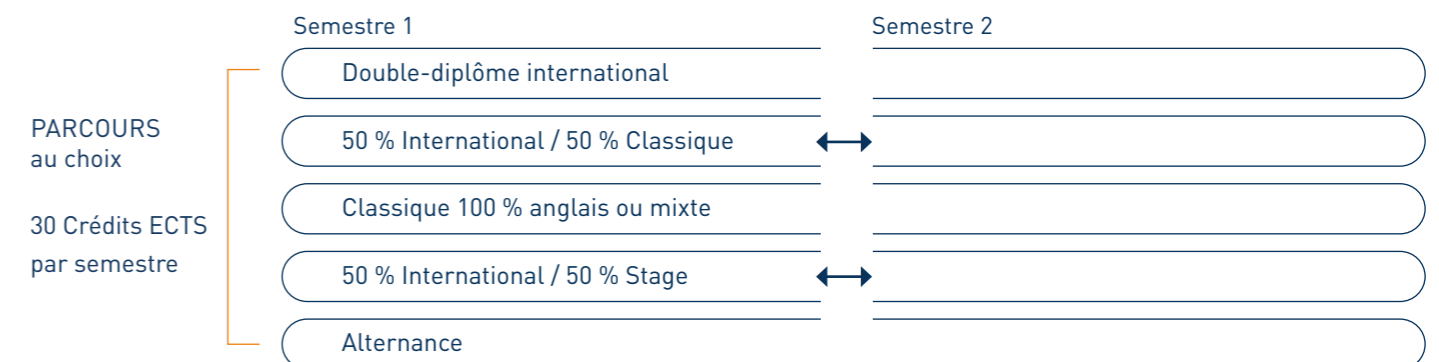
**115**  
partenaires académiques internationaux

**43**  
pays

**700**  
étudiants Internationaux

**60**  
nationalités

## 3<sup>e</sup> année 60 crédits ECTS



Choix possible selon certains critères académiques, professionnels et le nombre d'inscrits - Document non contractuel

## Vie étudiante & associative

Développer des compétences

Booster son autonomie

### HAPPY SEPTEMBER

1 mois unique dédié à l'intégration des étudiants, 6 événements clés pour vivre une rentrée haute en couleur : Back to School, Forum des Asso', Afterwork de rentrée, WEI, Happy Break, la Relève.



### FORUM DES ASSO'

15 associations différentes dans lesquelles s'investir.



### AFTERWORK ALUMNI

Bienvenue dans le réseau ! 1 afterwork par mois pour se connecter aux diplômés.



### CÉRÉMONIE DE REMISE DES DIPLÔMES

Le moment le plus important de la vie étudiante dans un lieu d'exception.



### WEEK-END D'INTÉGRATION

3 jours d'intégration inoubliables pour rencontrer sa promo et tous les étudiants de l'École.



### PROGRAMME ENGAGE

Visé à encourager l'engagement global des étudiants. Avec 1 espace de 400 m<sup>2</sup> dédié à la vie associative, le LIVING'UP offre des conditions adaptées pour que les étudiants puissent s'engager.



### GALA DE NOËL

En 2023, soirée sur le thème du Festival de Cannes au casino de Royat.



### VIE SPORTIVE

Foot, volley, hand, rugby, basket, cheerleaders.

Champions de France 2022 des ESC foot & basket.

## Pédagogie Immersive

Trouver sa voie,

c'est mener une réflexion

sur ce que l'on aime



### MAKE SENSE WEEK

3 jours pour développer ses softs skills et son ouverture d'esprit autour de la fresque du climat et d'ateliers de développement personnel et professionnel



### WELCOME WEEK

Séminaire d'intégration en 1<sup>re</sup> année qui favorise l'implication des étudiants dans leurs apprentissages. Objectif : apprendre en mode projet et commencer à se révéler.



### PROJET ENTREPRENEURIAL

Création d'entreprise au travers d'une étude en grandeur réelle.

## Expériences Internationales

Partir en immersion chaque année



### SUMMER SCHOOL

3 semaines d'immersion au sein d'une des 7 universités partenaires proposées pour booster son niveau d'anglais.



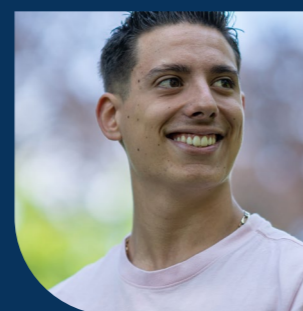
### ANNÉE OU SEMESTRE À L'ÉTRANGER

Départ possible en double-diplôme ou en semestre à l'étranger.

### FALL SEMESTER

2 mois de cours délocalisés (optionnels) en université partenaire (HoGent, Ghent en Belgique, Eu Mediterrani à Barcelone, XAMK, Kotka Campus en Finlande).

En 2023, 47 % des étudiants sont partis en Fall Semester.



### CAREERLAB

L'équipe du CareerLab met tout en œuvre pour vous accompagner dans la recherche de stages & alternance et construire votre projet professionnel : coaching, CV vidéos, Jobboard, profil LinkedIn ...

### FORUM DES ENTREPRISES

40 entreprises locales et nationales viennent à l'École recruter des stagiaires et alternants.



### STAGES & ALTERNANCE

8 mois d'expériences professionnelles en stage ou 20 mois dans le cadre d'une alternance



### SQUARELAB

L'incubateur de Startups offre une méthode unique et un réseau pour réussir son aventure entrepreneuriale.



# EXPÉRIENCE UNIQUE

à Clermont School of Business

Vivez une



## Accompagnement & insertion pro

Booster son employabilité

# REVEAL

2022-2027

Depuis septembre 2022, Clermont School of Business a lancé «Reveal 2027», son plan stratégique permettant d'accélérer son développement au travers de quatre grandes missions.

**1** Former & accompagner les étudiants en développant leurs compétences, en aiguillant leur esprit critique et en les encourageant à explorer tous les possibles.

**2** Faire émerger **des leaders responsables**, des explorateurs engagés et des entrepreneurs inspirants prêts à relever les défis des entreprises dans l'économie mondiale de demain.

**3** Avoir un **impact positif** sur la société en produisant et en diffusant de la recherche sur le management durable au service d'organisations performantes et responsables.

**4** Avec ses partenaires, soutenir le **développement de ses territoires** en mobilisant les savoirs et les énergies autour d'enjeux éducatifs, écologiques, sociétaux et économiques.

## La Fondation de l'École

Il existe plusieurs solutions pour financer ses études telles que l'alternance, les jobs étudiants, les prêts bancaires, les bourses d'état, les aides au départ à l'étranger et les aides à la mobilité.

### Les aides de la Fondation

Chaque année, la Fondation distribue des bourses sur critères sociaux et de mérite : bourses sociales, bourse Morad Mousli, bourses sportifs, bourses mobilité, fonds d'aide d'urgence.

+ de **1M€**  
collectés

+ de **1M€**  
reversés

## En 3 ans vous aurez

Selon parcours

**3** Départs à l'international

**2** Spécialisations

**20** Mois en entreprise alternance/stages

**2** Certifications en langues (TOEIC/TOEFL + Voltaire)

**1** Solide réseau de diplômés

**1** Accompagnement personnalisé

**1** Double-Diplôme France international

## Nous rejoindre

Accessible aux SHBN (Sportifs de haut et bon niveau).

Notre bachelor est accessible sur **parcoursup**  
Entrez dans l'enseignement supérieur  
200 Places en septembre 2025

### Étape 1 - Via Parcoursup

- De mi-janvier au mi-mars 2025 : Inscription et formulation des vœux
- Jusqu'au début avril 2025 : Confirmation des vœux

### Étape 2 - Via Clermont SB

- Début avril 2025 : Sélection d'une date (1/2 journée au choix du candidat) pour passer les 2 épreuves de sélection : entretien de motivation & épreuve d'anglais
- Du 16 au 29 avril 2025 : Passage des épreuves sur le site de Clermont SB

### Étape 3 - Parcoursup

- Fin mai 2025 : Résultats d'admission & validation du choix d'intégration de l'école selon 3 notes :
  - Moyenne générale des notes de 1<sup>re</sup> et de terminale (dossier Parcoursup)
  - Épreuve d'anglais
  - Entretien de motivation

Frais de candidature : 50€ / 0€ pour les boursiers

Procédure à distance pour les étudiants internationaux  
Inscription sur [esc-clermont.fr](http://esc-clermont.fr)  
devient [www.clermont-sb.fr](http://www.clermont-sb.fr)

## Et après 2 voies,

Possibles

- ↳ Poursuite d'études  
Programme Grande École Clermont SB  
Master Universitaire  
Master à l'international

### ↳ Insertion dans la vie active

Business Developer, Commercial-e, Conseiller-ère Clientèle en Banque, Acheteur-se International, Assistant-e Gestion Ressources Humaines, Chargé-e de Recrutement, Assistant-e Paie, Chef-fe de Produit, Assistant-e Marketing, Chargé-e de Conduite de Projet

**35 120 €**  
DE SALAIRE BRUT/AN  
\*Selon l'enquête CGE 2024

## Frais de scolarité

**7 900 € /an en format classique**

sauf si parcours en alternance en 3<sup>e</sup> année,  
frais de scolarité pris en charge par l'entreprise

### Inclus :

- 2 certifications en langues TOEIC + Voltaire
- L'accès à des plateformes en ligne ou e-learning
- Le départ en université partenaire en Summer School, en Fall Semester et en semestre ou double-diplôme
- Les services du CareerLab, entreprises & carrières et du SquareLab (incubateur) & du GraphLab (ateliers vidéos)
- L'accès aux universités partenaires internationales
- 1 cotisation à l'Association des diplômés Clermont School of Business Alumni
- 1 cotisation à la vie associative et au Week-End d'Intégration\*\*

↳ Possibilité d'accompagnement du financement des études avec les offres jeunes du Crédit Agricole, de la Caisse d'Épargne ou de la Banque Populaire, ainsi que des aides de la Fondation de l'École, sur critères sociaux & de mérite.

Les frais de scolarité ne comprennent pas les frais de vie en France ou à l'étranger liés aux activités pédagogiques, périodes de stages ou alternance

\*\* Une participation sera demandée pour le week-end d'intégration



**Maëlle BONEMAISON**  
Chargée de Recrutement Bachelor

[maelle.bonemaison@esc-clermont.fr](mailto:maelle.bonemaison@esc-clermont.fr)  
04 43 97 23 41



Téléchargez  
la brochure

Rencontrez-nous lors des  
journées portes ouvertes :  
7 décembre 2024  
& 15 février 2025

### Document non contractuel

Retrouvez-nous sur les réseaux sociaux  
[www.esc-clermont.fr](http://www.esc-clermont.fr) devient [www.clermont-sb.fr](http://www.clermont-sb.fr)

